

Más información

SALUD RESPONDE  
902 505 060



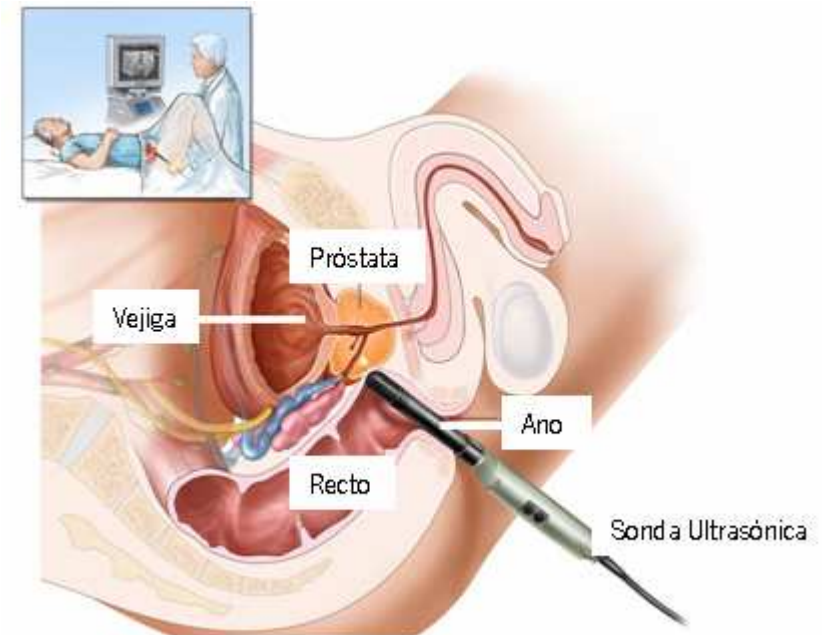
[www.ehpo.es](http://www.ehpo.es)



Empresa Pública Hospital de Poniente  
CONSEJERÍA DE SALUD

Andalucía  
*al máximo*

# Recomendaciones para Biopsia Ecodirigida de Próstata



Empresa Pública Hospital de Poniente  
CONSEJERÍA DE SALUD

## Recomendaciones para Biopsia Ecodirigida de Próstata:

Se le ha recomendado una Biopsia Ecodirigida de Próstata. Consiste en realizar varias punciones de su Próstata a través del recto. (Fig 1)

Este procedimiento se realiza bajo anestesia local y ambulatorio. No siendo preciso el ayuno, aunque se debe hacer Desayuno/Comida no abundante.

Si no se le ha informado previamente en la consulta en contra. Tomará su medicación habitual.

Debe venir acompañado. El procedimiento no dura más de 20 minutos, al finalizar, permanecerá en la unidad de CMA de una a dos horas o hasta que no padezca ninguna molestia.

### MUY IMPORTANTE:

En consulta se pautó un tratamiento antibiótico que debe tomar ineludiblemente.

NORFLOXACINO 1 comprimido por la mañana y 1 comprimido por la noche . Se iniciará el día de antes de la biopsia, y continuará el día de la biopsia y durante 5 días más (hasta completar el envase).

	Día de antes	El día biopsia	5 días más
<b>Mañana</b>			
<b>Tarde</b>			

En su domicilio permanecerá en reposo durante 3 días. Siendo muy importante que beba mucho líquido.

Es frecuente que presente cierta dificultad al orinar, como aumento de las ganas de orinar, escozor, e incluso que presente sangre en la orina.

Todas estas molestias son pasajeras, de poca intensidad y duran pocos días.

Acudirá al servicio de Urgencias de este hospital.

Si presenta fiebre de 38°C o más. O si no puede orinar.

Fig. 1

