

1. Introducción

La Empresa Pública Hospital de Poniente (EPHP) tiene adscritos tres centros. El primero y que da nombre a la entidad, está situado en el municipio de El Ejido, el segundo más poblado de la provincia de Almería. El centro se encuentra en la carretera que conduce a la urbanización costera de Almerimar, en una zona bien comunicada, junto a la salida 409 de la Autovía del Mediterráneo. El segundo centro gestionado por la EPHP es el Hospital de Alta Resolución El Toyo, ubicado en la periferia de Almería capital. En este caso, el inmueble que alberga las dependencias sanitarias se halla en el límite entre la urbanización de la que toma el nombre y la de Retamar. Por último, a finales de 2006 comenzó el proceso para la apertura del Hospital de Alta Resolución de Guadix, tercer centro adscrito a la EPHP, situado en las afueras del municipio granadino.

Los tres centros presentan una organización y estructura diferenciada, como corresponde por un lado a un hospital comarcal y por otra a Hospitales de Alta Resolución. El Toyo y Guadix responden a un nuevo concepto dentro de la sanidad pública. Su estructura se adapta a ello, con un diseño innovador y funcional, en el que se unen la más alta tecnología sanitaria y un entorno agradable y acogedor para pacientes y usuarios.



2. Estructura Física

2.1 Hospital de Poniente



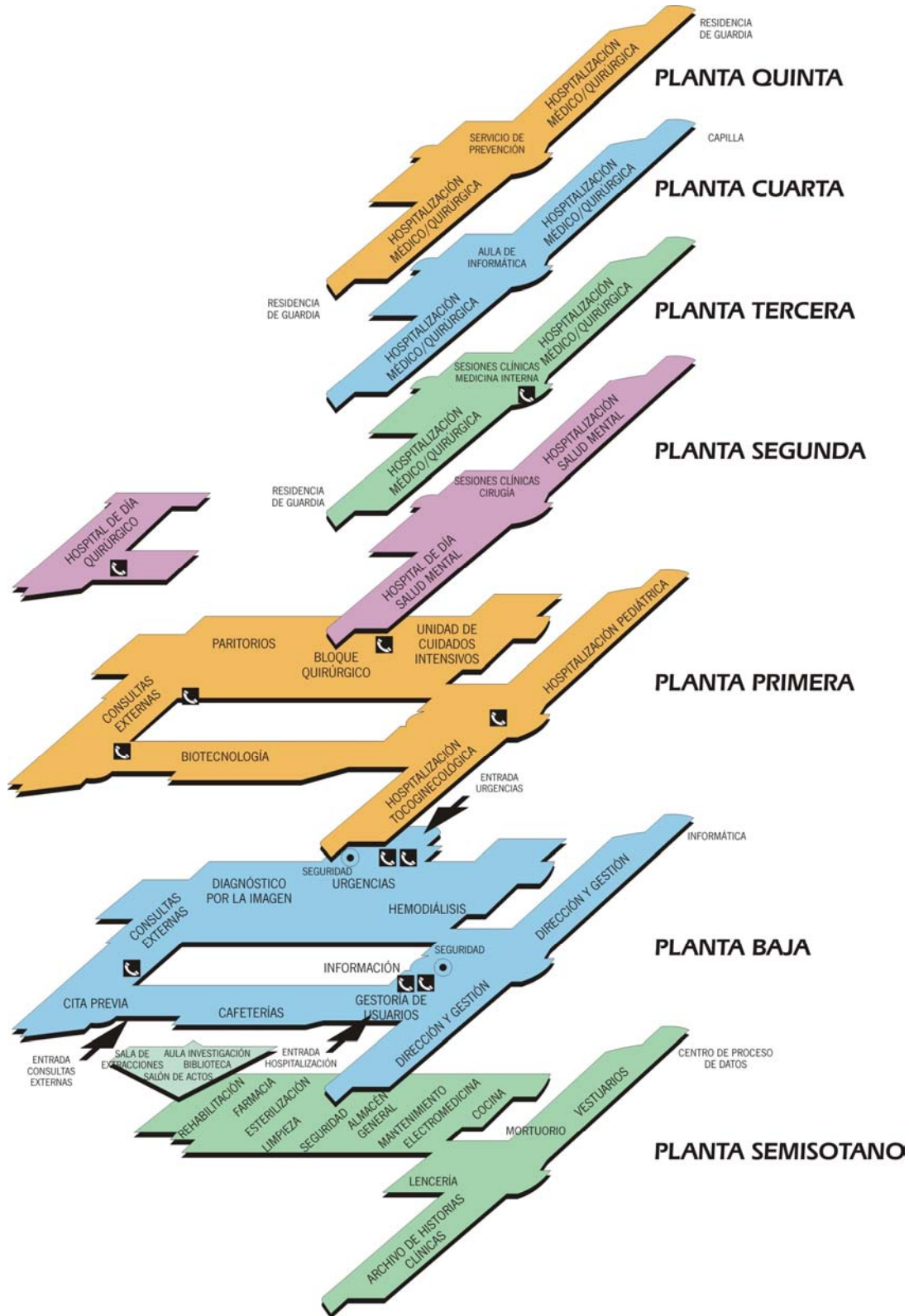
Estructura. Hospital de Poniente.

El Hospital de Poniente (Carretera de Almerimar, s/n – 04700 El Ejido – ALMERÍA), está formado por dos alas principales, unidas en las plantas Baja y Primera. Su Ala Norte acoge las consultas externas, el área de Biotecnología, el Hospital de

Día Quirúrgico y distintas dependencias para la realización de pruebas funcionales. En la zona central que conecta las dos grandes alas, se encuentran las áreas de Farmacia, Fisioterapia, Radiología, Urgencias, Rehabilitación, Hemodiálisis, Bloque Quirúrgico, Paritorios, Reanimación y UCI.

El Ala Sur acoge la Dirección y Administración (en la planta baja) y las distintas zonas de hospitalización.

2.1.1. Plano de Distribución del Hospital de Poniente



2.2. Hospital de Alta Resolución El Toyo

El Hospital de Alta Resolución El Toyo es un centro construido en tres plantas, con estructura y funcionamiento diferenciado. El inmueble se ha diseñado para que los flujos de usuarios y profesionales se realicen de forma separada. De esta forma se ofrece la máxima



El Toyo.

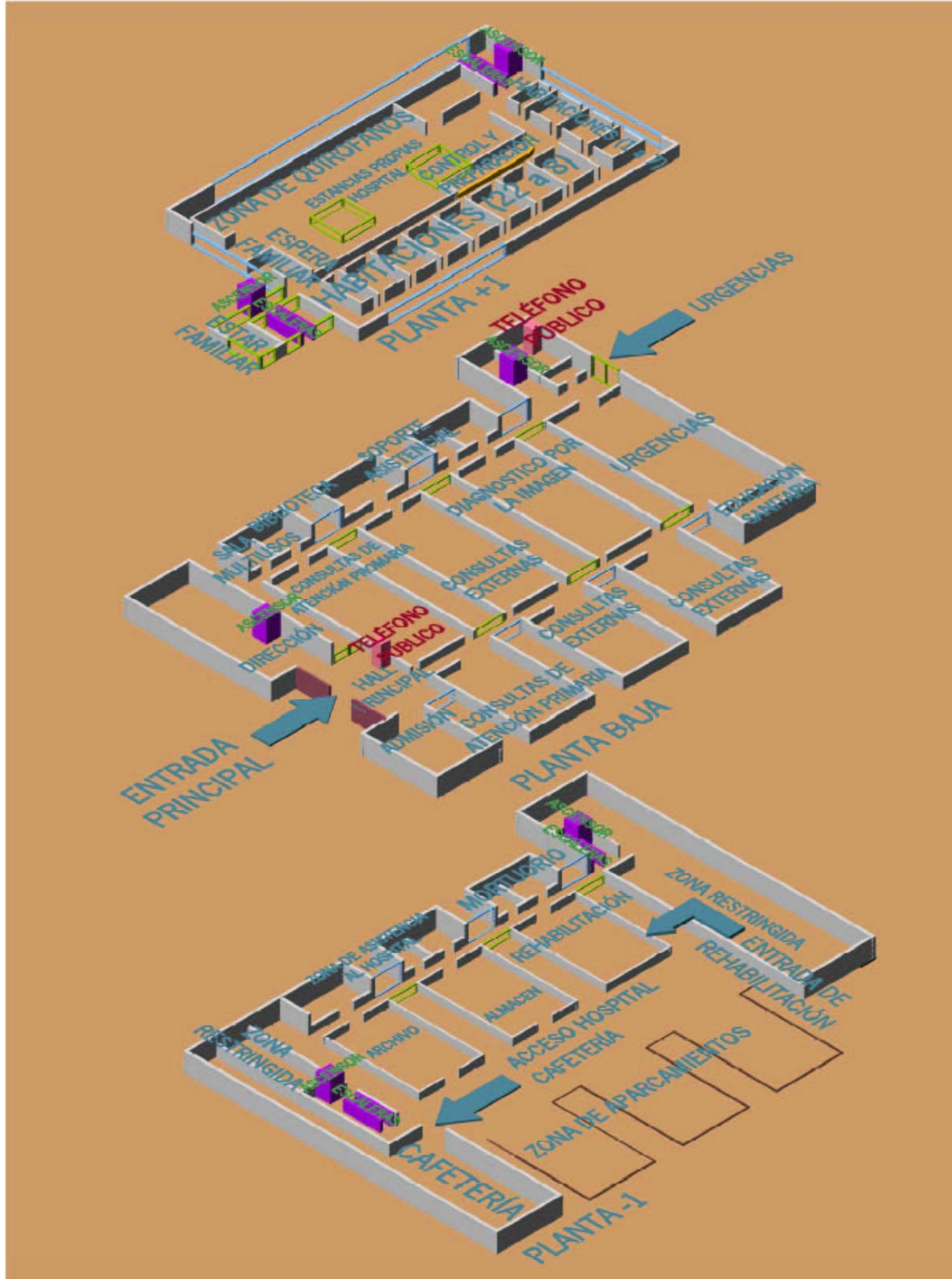
El nivel 2 acoge los quirófanos, el hospital de día quirúrgico y la unidad de hospitalización especial.

comodidad a pacientes y usuarios, al tiempo que se agiliza la labor de los profesionales.

El nivel -1 acoge las zonas funcionales de apoyo a la actividad asistencial, como por ejemplo archivos, almacenes, laboratorios, vestuarios, farmacia, mantenimiento, etc. También se integra en él el área de Rehabilitación.

En el nivel 1 se ubican las consultas, tanto de atención primaria, como de especializada; y las Urgencias. Esta planta alberga igualmente la zona de administración y la gestoría del usuario.

2.2.1. Plano de Distribución Hospital de Alta Resolución El Toyo



2.3 Hospital de Alta Resolución de Guadix

El Hospital de Alta Resolución de Guadix está conformado por la unión de varios módulos, con distintas alturas, entre los cuales se intercalan patios interiores, que dotan al centro de una gran luminosidad.

En la planta baja se ubican las Urgencias, Consultas Externas, Áreas de Hospitalización Polivalentes A y B; zona de pruebas funcionales, Área Materno-Infantil, Gimnasio, Laboratorios y el Hall de Entrada principal, junto al que se ubica el Área de Atención al Usuario. Junto a estas dependencias, la planta baja alberga también el Almacén General y otras dependencias de servicios.

La primera planta alberga (sobre las Consultas Externas), las instalaciones del Centro de Salud de Guadix. Perpendicular a esta zona, sobre el Hall de Entrada, el Área Materno-Infantil y el Gimnasio, se encuentra la zona de Dirección y Administración.



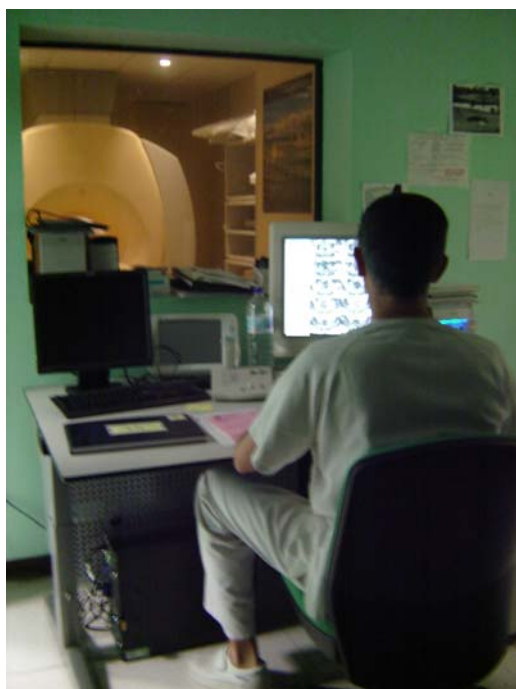
2.2.1. Plano de Distribución Hospital de Alta Resolución de Guadix



3. Cartera de Servicios

3.1 Hospital de Poniente

ANÁLISIS CLÍNICOS	ANATOMÍA PATOLÓGICA
ANESTESIA Y REANIMACIÓN	CARDIOLOGÍA
CIRUGÍA GENERAL Y DIGESTIVA	DERMATOLOGÍA
DIAGNÓSTICO POR LA IMAGEN	DIGESTOLOGÍA
FARMACIA HOSPITALARIA	HEMATOLOGÍA Y HEMOTERAPIA
MEDICINA INTENSIVA	MEDICINA INTERNA
MEDICINA PREVENTIVA	MEDICINA TROPICAL
MICROBIOLOGÍA	OBSTETRICIA Y GINECOLOGÍA
OFTALMOLOGÍA	OTORRINOLARINGOLOGÍA
PEDIATRÍA	PSIQUIATRÍA
REHABILITACIÓN	UROLOGÍA
TRAUMATOLOGÍA Y CIRUGÍA ORTOPÉDICA	



3.2. Hospital de Alta Resolución El Toyo

MEDICINA INTERNA

ANESTESIA Y REANIMACIÓN

APARATO DIGESTIVO

CARDIOLOGÍA

CIRUGÍA GENERAL Y DIGESTIVA

DERMATOLOGÍA

NEUMOLOGÍA

GINECOLOGÍA

OFTALMOLOGÍA

OTORRINOLARINGOLOGÍA

RADIODIAGNÓSTICO

REHABILITACIÓN

TRAUMATOLOGÍA Y CIRUGÍA ORTOPÉDICA

UROLOGÍA

CUIDADOS CRÍTICOS Y URGENCIAS

TELEMEDICINA

TELEASISTENCIA

TELEALARMA

3.3. Hospital de Alta Resolución de Guadix

MEDICINA INTERNA

CIRUGÍA Y TRAUMATOLOGÍA

OBSTETRICIA y GINECOLOGÍA

ANESTESIA Y REANIMACIÓN

REHABILITACIÓN

FISIOTERAPIA

ANATOMÍA PATOLÓGICA

MICROBIOLOGÍA

ANALÍTICA

BIOQUÍMICA

HEMATOLOGÍA

RADIOLOGÍA

TELEMEDICINA, TELEASISTENCIA, TELEALARMA

SERVICIOS DE UNIDADES CLÍNICAS Y EQUIPOS BÁSICOS DE ATENCIÓN PRIMARIA

4. Equipamiento

4.1. Hospital de Poniente

4.1.1. Tecnología Médica

Radiología General Áreas específicas: R. Abdominal R. Torácica R. Músculo-esquelética R. de mama R. Pediátrica R. Neuroradiológica	Mamografía/estereotáxia
	TAC Helicoidal TAC Cabeza TAC Tórax TAC Abd
	Telemando Digital
	Monitorización Cardíaca Ambulatoria
	Ergometría
Resonancia magnética de alto campo General Áreas específicas RMN Cerebro y tronco cerebral RMN Canal espinal RMN Sistema musculoesquelético RMN Pelvis, próstata y vejiga Otras	Sistemas endoscópicos Gastroscofia CPRE Colonoscopia Broncoscopia Artroscopia Laparoscopia Citoscopia Fibrolaringoscopia Histeroscopia
	Laser oftalmológico Argón
	Manometría anorrectal
	Urodinamia
	Polisomnografía
	Ecografía Digestiva Tocoginecológica Doppler-color Portátil Ecocardiografía

4.1.2. Domótica

Detección automática de incendios y sectorización
Extinción automática de incendios en zonas críticas
Central telefónica digital
Sistema buscapersonas con operadora automática
Control informático centralizado del edificio industrial
Circuito cerrado de televisión para videovigilancia mediante cámaras digitales de largo alcance y motorización rápida
Control automático centralizado del funcionamiento y estado de los ascensores
Control crepuscular del alumbrado exterior
Control telemandado de alumbrado interior según disponibilidad del centro
Control remoto y automático del sistema de climatización
Sistema centralizado de llamadas enfermo-enfermera
Sistema de transporte neumático de traslado de documentación y muestras
Sistemas de alimentación ininterrumpida para equipamiento crítico
Sistemas de seguridad y a visos críticos mediante mensajes GSM

4.1.3. Informática

Servidor de datos en cluster con dos servidores p-series 630 de IBM con 4 procesadores
Servidor de aplicaciones en cluster con dos servidores x-series 360 de IBM con 4 procesadores
Servidor de Atención Primaria para laboratorio (aplicación GIPI) en cluster con dos servidores x-series 360 de IBM con 4 procesadores
Cabina de discos EXP300 con 12 discos duros. 2 discos de 18 GB y 10 de 73,4 GB para el cluster del servidor de aplicaciones
Cabina de discos EXP300 con 7 discos duros. 2 discos de 18GB y 5 de 36 GB para el cluster de atención primaria
Una unidad de cinta para copias de seguridad de los servidores X-Series de aplicaciones
Una librería de cintas para copias de seguridad de las bases de datos oracle para los p-series
Tres cabinas de discos EXP500 para los servidores de datos p-series con 30 discos de 73,40 GB cada uno
Un servidor X-Series 220 como Firewall
Un PC Servidor para aplicaciones de informática
Un PC Servidor para AURORA
Un PC Servidor para integración con AURORA
Un PC Servidor para Z-FAX
Un Servidor de correo DELL PowerEdge 2800
Dos PC's servidores de Terminal Server para conexiones desde los CHARES
Cuatro PC'S servidores para Openlab para conexión con los CHARES
Un Servidor RAS para conexiones externas para Siemens, Dimension, etc
Un PC Servidor para TendMicro
Un Sevidor x-series 220 con dos procesadores para contabilidad
Un Servidor HP para implementar el protocolo de seguridad RADIUS en la wifi de urgencias
Una cabina de discos DS4700 con 16 discos de 146 GB cada una para el nuevo cluster de aplicaciones en fibra
2 Servidores IBM p-series en cluster para la base de datos de PACS en ORACLE
2 Servidores X-series 366 en cluster para el servicio PACS
2 Serviores X-Series 336 en cluster para el SpeecMagic de PACS
Una cabina de discos DS4300 con 28 discos de 300 GB cada uno para PACS
Una librería de cintas para copias de seguridad de PACS
Cableado de red y de fibra óptica para conexión de los servidores con la red del hospital

4.2 Hospital de Alta Resolución El Toyo

4.2.1. Informática

Servidor de datos en cluster con dos servidores p-series de IBM con 4 procesadores
Servidor de aplicaciones en cluster con dos servidores x-series de IBM con 4 procesadores
Un servidor X-series de IBM para la integración de aurora
3 cabinas de discos para los datos de los p-series y los x-series
Una librería de cintas para copias de seguridad de los datos del hospital
Dos servidores x-series de IBM para el servicio PACS
Una cabina de discos duros para el servicio PACS
Una librería de cintas para hacer copias de seguridad del servicio PACS
Un Servidor PC para la integración de aurora con diaria
Un Servidor PC RAS para conexiones remotas de Siemens, Dimension,
Un Servidor XSeries de Firewall
Un Servidor PC para aplicaciones de informática
Cableado de red y de fibra óptica para conexión de los servidores con la red del hospital

4.3. Hospital de Alta Resolución de Guadix

4.3.1. Informática

Servidor de datos en cluster con dos servidores p-series de IBM con 4 procesadores
Servidor de aplicaciones en cluster con dos servidores x-series de IBM con 4 procesadores
Un Servidor X-Series para realizar copias de seguridad de los datos del hospital
1 cabina de disco para los datos de los p-series y los x-series
Una librería de cintas para copias de seguridad de los datos del hospital
Dos servidores x-series de IBM para el servicio PACS
Una cabina de discos duros para el servicio PACS
Un Servidor X-Series para el servicio SpeechMagic de PACS
Un Servidor XSeries de Firewall
Cableado de red y de fibra óptica para conexión de los servidores con la red del hospital

5. Servicios Externos y consumos

5.1 Hospital de Poniente

5.1.1. Consumo de Productos Primarios

Energía eléctrica	7.730.957 Kw/h	Unión Fenosa Comercial, SL
Gasóleo C	222.638 litros	Repsol Comercial Productos Petrolíferos, SA
Agua	90.420 m ³	Empresa Mixta de Servicios Municipales de El Ejido, SA
Oxígeno líquido	283.677 kg	Carbuos Metálicos, SA
Nitrógeno líquido	40.193 kg	Carbuos Metálicos, SA
Propano gas	33.414 litros	Repsol Butano, SA

5.1.2. Servicios Externalizados

ALIMENTACIÓN DE PACIENTES	ARAMARK SERVICIOS DE CATERING S.L.
ANALÍTICAS DE AGUA DE CONSUMO HUMANO	LABORATORIO ANALÍTICO BIOCLÍNICO, S.L.
ANALÍTICAS DE AGUA DE HEMODIÁLISIS	LABAQUA S.A.
CABINAS TELEFÓNICAS	TTP TANAKI
CAFETERÍA	SERHOSPO S.L.
CONTROL DE CALIDAD EQUIPOS RADIOLOGÍA	MANUEL NOSTI, S.L.
CORREOS Y TELÉGRAFOS	CORREOS Y TELÉGRAFOS S.A.
DESINSECTACIÓN Y DESRATIZACIÓN	ANDALUZA TRATAMIENTOS HIGIENE S.A.
FOTOCOPIADORAS	FIDEL GIMENEZ CABET S.L.
GESTIÓN DE RESIDUOS TOXICOS Y PELIGROSOS	CESPA
LAVANDERÍA	LAVANDERIA INDUSTRIAL FLISA ALMERIA S.L.
LIMPIEZA	ANDALUZA DE TRATAMIENTOS HIGIENE S.A.
MANTENIMIENTO DE EQUIPOS ELEVADORES	SCHINDLER S.A.
MANTENIMIENTO DE JARDINES	PROILABAL S.L.
MANTENIMIENTO EQUIPOS ELECTROMÉDICOS	IBÉRICA DE MANTENIMIENTO S.A.
MANTENIMIENTO INSTALACIONES	CLECE SISTEMAS INTEGRADOS
MANTENIMIENTO RESONANCIA MAGNÉTICA	PHILIPS IBÉRICA, S.A.
MANTENIMIENTO TAC	GENERAL ELECTRIC MEDICAL SYSTEMS S.A.
MENSAJERÍA	MRW
MTO. INSTALACIONES RIESGO LEGIONELLA	LABORATORIO ANALÍTICO BIOCLÍNICO, S.L.
OXIGENOTERAPIA DOMICILIARIA	AIR LIQUIDE MEDICINAL S.L.U.
PUNTO DE VENTA ONCE	ORGANIZACIÓN NACIONAL DE CIEGOS ESPAÑOLES
RECOGIDA DE PALOMAS	CONSULTING DE PLAGAS
TELEFONÍA FIJA, DATOS Y MÓVIL	RED CORPORATIVA DE LA JUNTA DE ANDALUCÍA. SADESI
TELEFONÍA Y TELEVISIÓN EN HABITACIONES	TTP TANAKI
TRANSPORTE DE PACIENTES DE SALUD MENTAL	FUNDACION ANDALUZA PARA INTEGRACION ENFERMO MENTAL
TRANSPORTE SANITARIO	CONSORCIO DE TRANSPORTES SANITARIOS DEL PONIENTE
TRATAMIENTOS DE RESIDUOS AGRÍCOLAS	CONTENEDORES LIROLA S.L.
VENTA DE ARTICULOS DE REGALOS	GALENAS ANDALUZAS
VIGILANCIA Y SEGURIDAD	EULEN SEGURIDAD S.A.

5.2. Hospital de Alta Resolución El Toyo

5.2.1. Consumo de Servicios Primarios

Energía eléctrica	2.405.456 Kw-h	Endesa Distribución Eléctrica, SLV
Gasóleo C	130.453 litros	Compañía Española de Petroleros SA CEPSA
Agua	14.724 m ³	Aqualia Gestión Integral del Agua, SA
Oxígeno líquido	17.812 kg	Carbuos Metálicos, SA

5.2.2. Servicios Externalizados

ALIMENTACIÓN DE PACIENTES	ARAMARK SERVICIOS DE CATERING S.L.
ANÁLITICAS DE AGUA DE CONSUMO HUMANO	LABORATORIO ANALÍTICO BIOCLÍNICO, S.L.
CABINAS TELEFONICAS	TTP TANAKI
CAFETERIA	ARAMARK SERVICIOS DE CATERING S.L.
CONTROL DE CALIDAD EQUIPOS RADIOLOGÍA	MANUEL NOSTI, S.L..
CORREOS Y TELÉGRAFOS	CORREOS Y TELÉGRAFOS S.A.
DESINSECTACIÓN Y DESRATIZACIÓN	ANDALUZA TRATAMIENTOS HIGIENE S.A.
FOTOCOPIADORAS	FIDEL GIMENEZ CABET S.L.
GESTION DE RESIDUOS TOXICOS Y PELIGROSOS	CESPA
LAVANDERÍA	LAVANDERIA INDUSTRIAL FLISA ALMERIA S.L.
LIMPIEZA	ANDALUZA DE TRATAMIENTOS HIGIENE S.A.
MANTENIMIENTO DE EQUIPOS ELEVADORES	FAIN ASCENSORES S.A.
MANTENIMIENTO DE JARDINES	ESTUDIO Y CONTRO LDE PLANTACIONES DEL SUR, S.A.
MANTENIMIENTO EQUIPOS ELECTROMÉDICOS	IBÉRICA DE MANTENIMIENTO S.A.
MANTENIMIENTO INSTALACIONES	CLECE SISTEMAS INTEGRADOS
MANTENIMIENTO TAC	TOSHIBA MEDICAL SYSTEMS S.A.
MENSAJERÍA	MRW
MTO. INSTALACIONES RIESGO LEGIONELLA	LABORATORIO ANALÍTICO BIOCLÍNICO, S.L.
OXIGENOTERAPIA DOMICILIARIA	AIR LIQUIDE MEDICINAL S.L.U.
TELEFONÍA FIJA, DATOS Y MÓVIL	RED CORPORATIVA DE LA JUNTA DE ANDALUCIA. SADESI
TRANSPORTE SANITARIO	AMBULANCIAS ABRAHAM, S.L.
VIGILANCIA Y SEGURIDAD	EULEN SEGURIDAD S.A.